


Pokyny na vyplňovanie odpoved'ových hárkov k testu externej časti MS

1. Všeobecné pokyny

Odpoved'ové hárky budú skenované, nesmú sa kopírovať, krčiť ani prehýbať. Dodržte nasledujúce pokyny, aby skener vedel prečítať vaše odpovede.

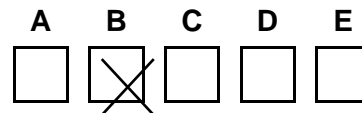
- Píšte perom s čiernou alebo modrou náplňou. Nepoužívajte tradičné plniace perá, gumovacie perá, veľmi tenko píšuče perá, obyčajné ceruzky ani pentelky.
- Odpoved'ový hárkok sa skladá z dvoch listov a je **samoprepisovací**, preto píšete iba na predný list (originál) tak, aby došlo k **dôkladnému** prepísaniu aj na druhý list (kópiu).
- Textové polia (kód školy, kód žiaka, kód testu, ...) vyplňte veľkými tlačenými písmenami alebo číslicami. Vpisované údaje nesmú presahovať polia určené na vpisovanie.
- V prípade chybného vyplnenia údajov nepožadujte nový odpoved'ový hárkok. Políčko s chybným údajom úplne zaplňte a správny údaj napíšte nad zaplnené políčko.

2. Úlohy s výberom odpovede

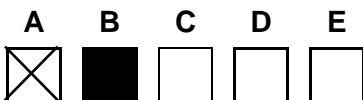
- Odpoveď na úlohu s výberom odpovede zaznačíte krížikom  do príslušného políčka.

- **Správne zaznačenie odpovede (B)**
A B C D E

- **Nesprávne zaznačenie odpovede (B)**
A B C D E



- V prípade chybného zaznačenia odpovede postupujte podľa nasledujúcich pokynov. Nepožadujte nový odpoved'ový hárkok.
- Keď sa pomýlite alebo neskôr zmeníte názor, úplne zaplňte políčko s nesprávnym krížikom a urobte nový krížik.



- Ak náhodou znovu zmeníte názor a chcete zaznačiť pôvodnú odpoveď, urobte krížiky do všetkých políčok a zaplnené políčko dajte do krúžku.

